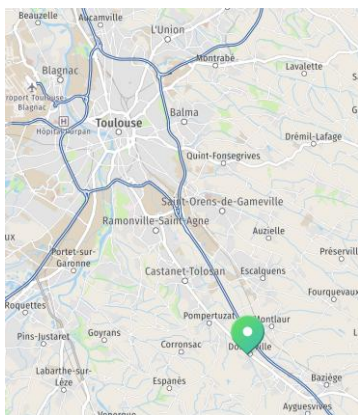


09 octobre 2020

FEU de maison de village Donneville

Stabilité bâimentaire et
coordination des actions



❑ Circonstances :

Le 21 juin 2019 à 15h18, les secours sont engagés pour un feu de maison de village sur la commune de Donneville. Pas de victime, le propriétaire est aux côtés de la requérante.

❑ Moyens engagés au départ:



FPT (4 SP) + 1 SP



1 EPA (1SP) + 2 SP



1 chef
de groupe



FPT (6 SP)



❑ Situation à l'arrivée des secours

- ❑ Feu généralisé au 1^e et 2^e étages d'une maison mitoyenne à 2 maisons ;
- ❑ Le feu a percé la toiture ;
- ❑ Risque de propagation du feu sur les maisons mitoyennes ;
- ❑ La maison est communicante entre 2 rues ;
- ❑ Le point d'eau le plus proche est à 160 mètres ;
- ❑ Pas de victime.

Heure : 15h39 - Message du 1^{er} COS (1^e FPT)

Je confirme un feu de maison à l'adresse indiquée. EPA et FPT incomplets. 2 LDV mis en place pour faire la part du feu. Un binôme engagé à l'intérieur sous ARI. Je demande un second FPT. Le chef de groupe se présente à moi. Un message complémentaire suivra.

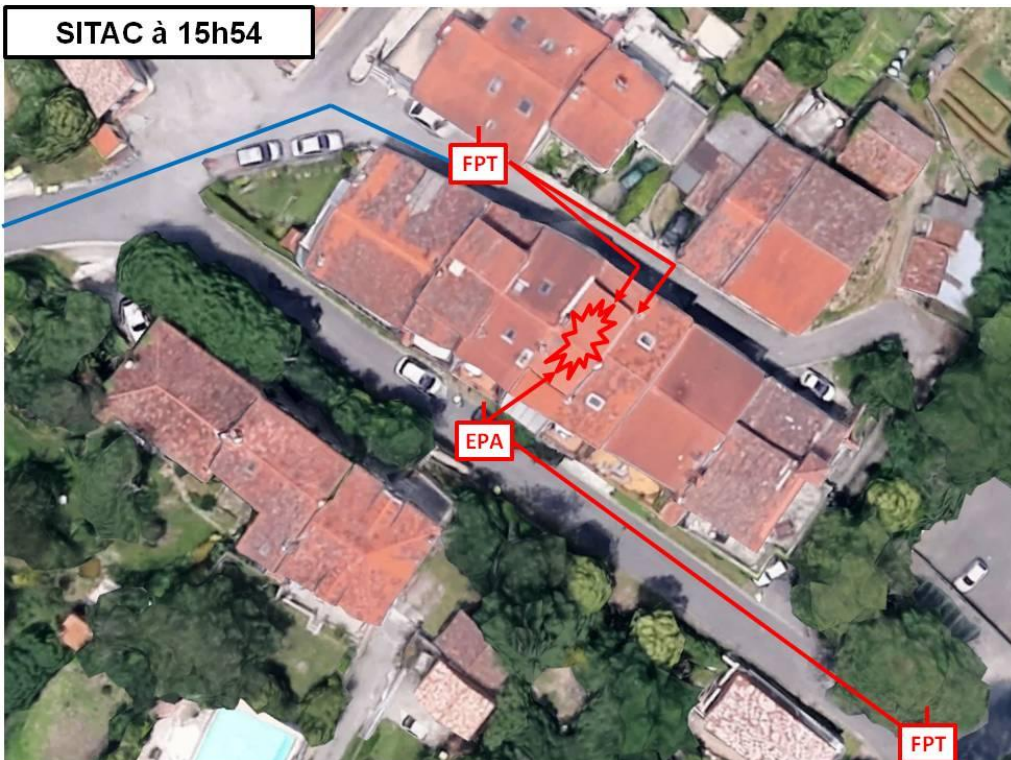
PARTAGE D'EXPÉRIENCE

❑ Accident :

A 16h03, 2 sapeurs-pompiers du FPT venu en renfort, engagés dans la maison, sont blessés suite à la chute soudaine de matériaux situés en partie haute de l'habitation.

❑ Hypothèse de l'accident :

SITAC à 15h54



Dispositif

- ❑ 1 LDV par les communications existantes pour attaque du feu ;
- ❑ 1 LDV par l'extérieur de plain-pied pour un arrêt de propagation du feu sur les 2 maisons mitoyennes et une baisse d'énergie du feu ;
- ❑ 1 LDV par l'extérieur au moyen de l'EPA pour combiner une action d'attaque et d'arrêt de propagation du feu au 2 maisons mitoyennes.



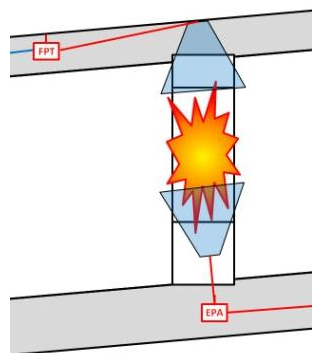
Vidéo de l'hypothèse de l'accident

Lors de l'engagement du binôme, une partie du mur de la rehausse du toit, permettant l'aménagement des combles, lui est tombée dessus. Cet effondrement serait dû à 3 causes :

Structure



Forces exercées par les LDV extérieures



Direction des LDV



❑ La rehausse du toit a été réalisée avec des briquettes posées sur une poutre sans ceinturage des murs et recouvertes par un grillage permettant de poser l'enduit = **instabilité potentielle** = peu de résistance aux jets des LDV ;

❑ La mission donnée aux 2 LDV extérieures comprend 3 missions (arrêts de propagation du feu aux 2 maisons mitoyennes et attaque) = **balayage des jets** ;

❑ 2 LDV opposées exerçant chacune des **forces contre la structure** (effet de couple).

PARTAGE D'EXPÉRIENCE

❑ Lecture bâimentaire :

Le GDO (incendies de structures) précise qu'il faut orienter ses reconnaissances en mobilisant ses connaissances sur le système feu et son comportement selon la nature des volumes (type de locaux) ainsi que l'activité qui y est exercée (principes de la prévention appliquée à l'opération PAO).

Pour cela, il est important de réaliser une lecture bâimentaire. Elle permet :

- ❑ D'apprécier les éléments favorables et défavorables au développement du sinistre ;
- ❑ D'évaluer le comportement probable de la structure dans le temps vis-à-vis du feu et de l'eau;
- ❑ De guider la conduite de l'intervention.



Éléments favorables



Éléments défavorables

- ❑ Météo
- ❑ Période (en semaine, après-midi)
- ❑ Fête de la musique
- ❑ Zone d'intervention (fil électrique, pente des rues, DECI)
- ❑ Rénovation sans norme

Ce qu'il faut retenir...

- ❑ En situation dégradé, le 1^{er} COS se trouve devant plusieurs problématiques avec peu de moyen (1 binôme). Il doit donc examiner la balance faisabilité de l'action / délais prévisibles de sa mise en œuvre.
 - Le GDO énonce cette situation. Les COS successifs doivent intégrer la montée en puissance dans la définition de sa tactique.
- ❑ Une bonne compréhension du bâtiment associée à la coordination des actions permettent d'éviter tout accident. Il est donc important :
 - De réaliser au fur-et-à mesure des incendies une base de données des différentes structures rencontrées et leurs spécificités ;
 - Que chaque intervenant puisse communiquer entre eux et faire remonter / descendre les informations.

Toute action réalisée a une conséquence sur le reste de l'intervention.

- ❑ En situation dégradé, le 1^{er} COS se trouve devant plusieurs problématiques avec peu de moyen (1 binôme). Il doit donc examiner la balance faisabilité de l'action / délais prévisibles de sa mise en œuvre.



PIO
Connaissances bâimentaires
Les murs porteurs



La Réflexivité opérationnelle...

De tout ça, qu'est-ce que j'en fais... ?

- ❑ Sensibiliser sur les conséquences de l'action de chacun : coordination
- ❑ Faire le tour de la structure pour observer sa construction
- ❑ Rappel GDO